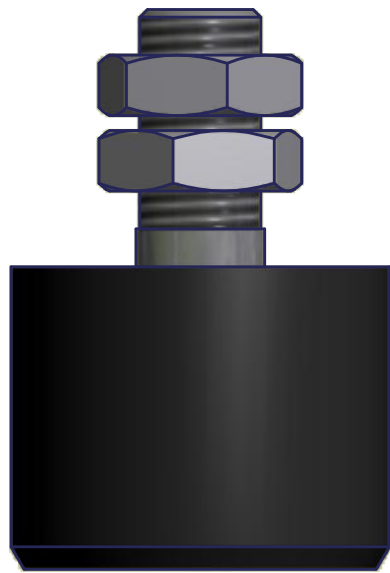
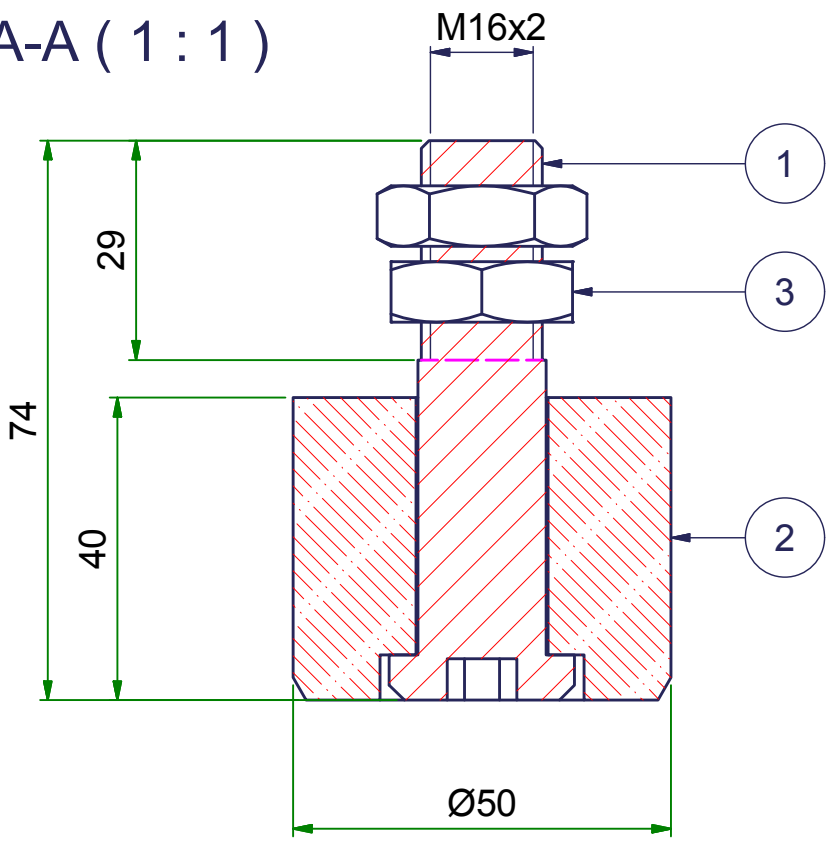


VISTA 3D
SCALA(1 : 1)



A-A (1 : 1)



RESTITUIRE FIRMATO
L'APPROVAZIONE DEL DISEGNO DEFINISCE
L'ORDINE ED IL SUO PROSEGUIMENTO
RETURN SIGNED
THE APPROVAL OF THE DRAWING DETERMINES
THE ORDER AND ITS PROSECUTION

DATA..... FIRMA.....
(DATE) (SIGNATURE)

Elenco parti

EL.	QT.	CODICE	DESCRIZIONE
1	1	21510006	PERNO PER OLIVA M16 INOX
2	1	23001408	OLIVA D=50 SP NERA
3	2	71201411	DADO ESAG.BASSO.M16 A2-70 UNI5589 INOX

Modifica/Modification		Rev.	Elaborato/ drawer	Data/Date	Verificato/Controlled	Data/Date	
AGGIORNATO CARTIGLIO		01	MENEGON	24/07/2014			
<p>Quote critiche ed importanti Critical and important quotas</p>	Tolleranze generali / general tolerances	0.5 ≤ ... < 3	3 ≤ ... < 6	6 ≤ ... < 30	30 ≤ ... < 120	120 ≤ ... < 400	
	Lunghezze / lengths	± 0.1	± 0.1	± 0.2	± 0.3	± 0.5	± 0.8
	Ø Fori / Holes	+0.14	+0.16	+0.25	+0.40	+0.5	± 2.0
	Ø Alberi / Shaft	-0	-0	-0	-0	-0	
	Angoli / Angles	-0.14	-0.16	-0.25	-0.40	-0.5	
		0 ≤ ... < 10° ± 0.5°		10 ≤ ... < 45° ± 1.0°		45 ≤ ... < 90° ± 1.5°	90 ≤ ... < 360° ± 2.0°

Denominazione/Description	SP-230I D=50 INOX - OLIVA	Scala/Scale	1:1	Foglio/sheet	A4
Materiale/Material		Trattamento/Treatment		Coef.impiego	Peso/Weight
					0,249 kg

<p>COMUNELLO LIFE MADE EASY</p>	Via Cassola , 64 36027 Rosà (VI) ITALY Tel.0424/585111 Fax.0424/533417 www.comunello.com	Disegnato/Drawer	amenegon	Data/Date	25/07/2014	Sostituisce il	
		Verificato/Controll.		Data/Date		Sostituito dal	
		Codice disegno/Draw cod.	11301399				